

# 流式凋亡检测

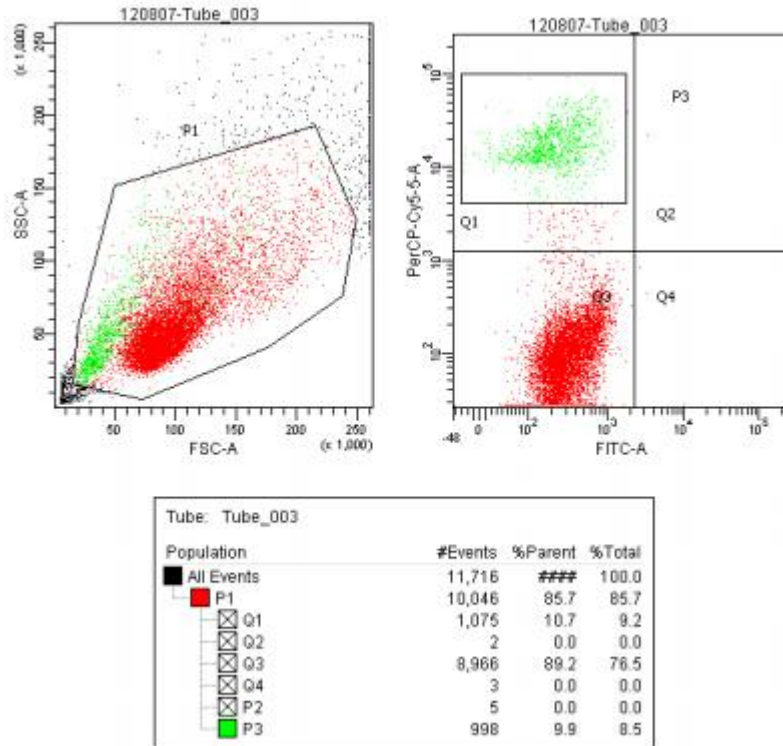
在正常细胞中，磷脂酰丝氨酸 ( PS ) 只分布在细胞膜脂质双层的内侧，而在细胞凋亡早期，细胞膜中的磷脂酰丝氨酸 ( PS ) 由脂膜内侧翻向外侧。Annexin V 是一种分子量为 35~36kD 的  $Ca^{2+}$  依赖性磷脂结合蛋白，与磷脂酰丝氨酸有高度亲和力，故可通过细胞外侧暴露的磷脂酰丝氨酸与凋亡早期细胞的胞膜结合。因此 Annexin V 被作为检测细胞早期凋亡的灵敏指标之一。

将 Annexin V 进行荧光素 ( EGFP、FITC ) 标记，以标记了的 Annexin V 作为荧光探针，利用荧光显微镜或流式细胞仪可检测细胞凋亡的发生。

## 实验步骤：

1. 搜集细胞
2. 加入 5 $\mu$ L Annexin V-FITC，轻轻混
3. 室温避光孵育
4. 离心，加 Annexin V-FITC 重悬细胞
5. 加染色液，室温避光保存
6. 流式细胞仪检

## 结果示意图：



**服务周期：**

服务内容	说明	价格/元	实验周期
流式凋亡	建议 3 重复	200 元/样	3 个工作日

**温馨提醒：**

至少提供  $10^8$  个细胞